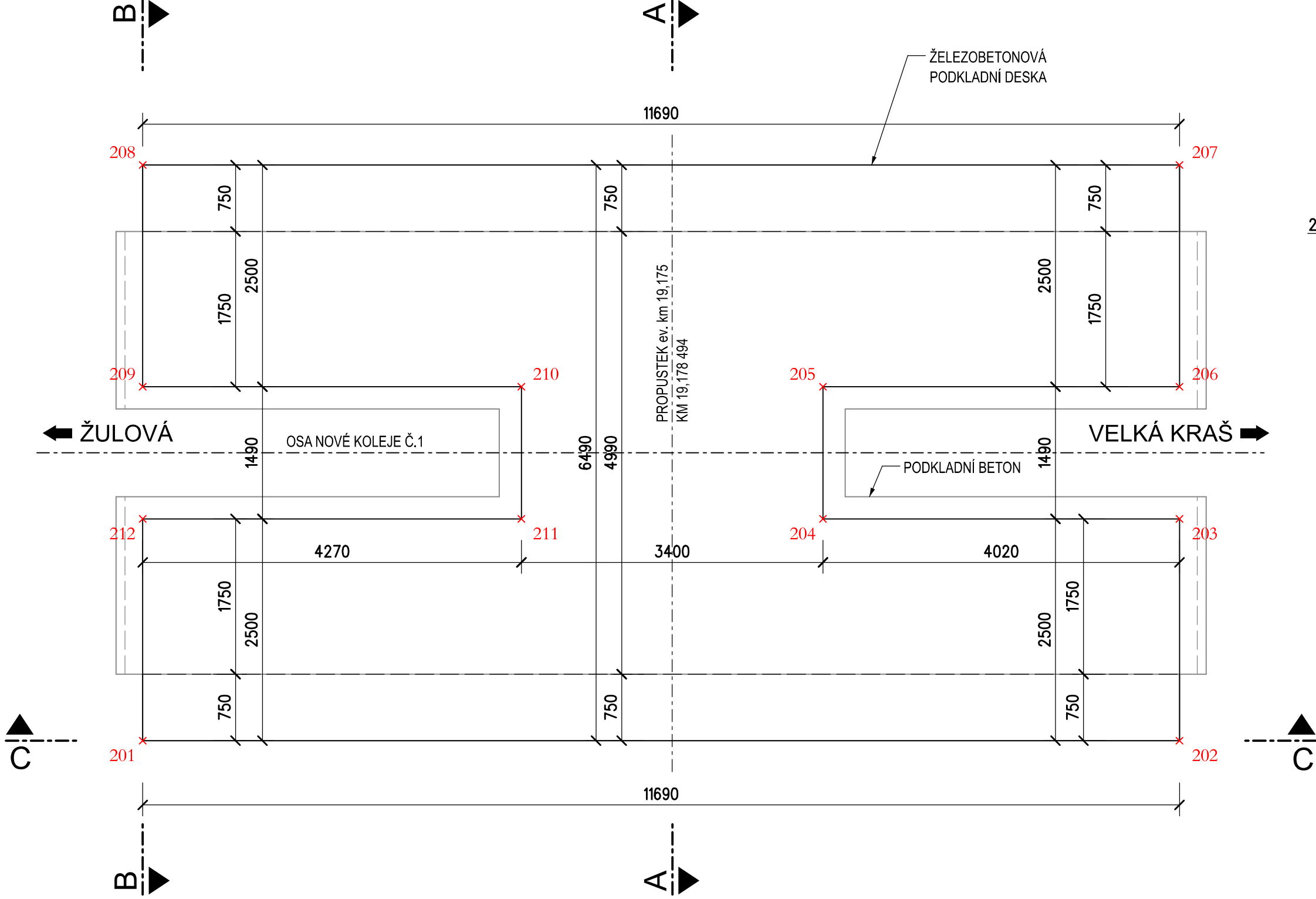


SO 12-21-04 Obnova propustku, evid. km 19,175

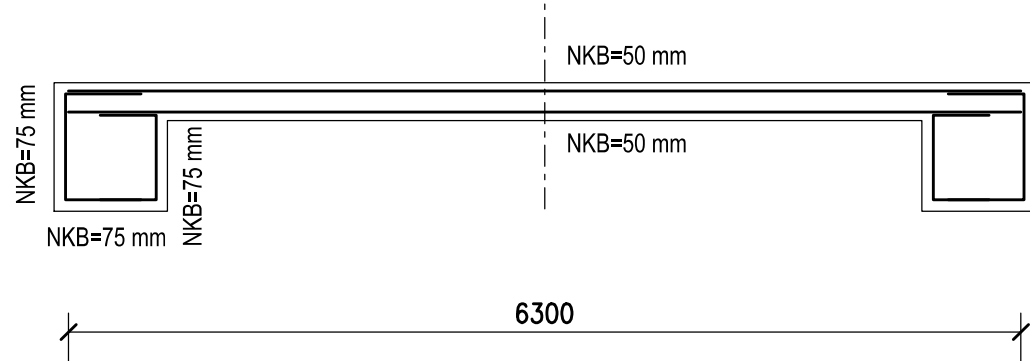
VÝKRES TVARU A VÝZTUŽE PODKLADNÍ DESKY

PŮDORYS

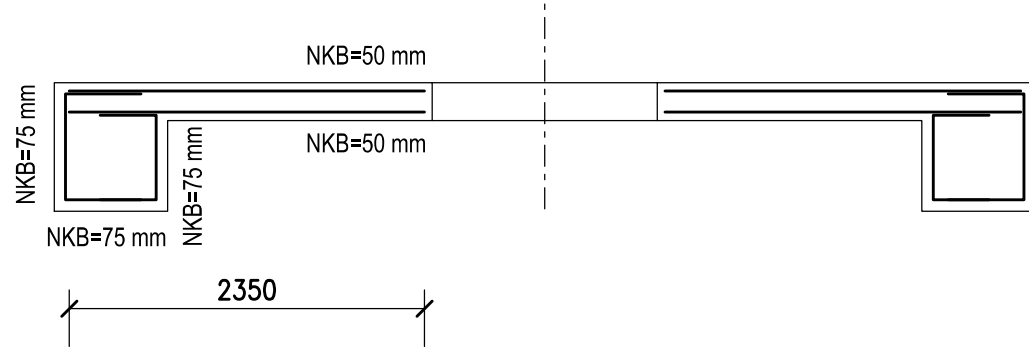
M 1:50



ŘEZ A-A

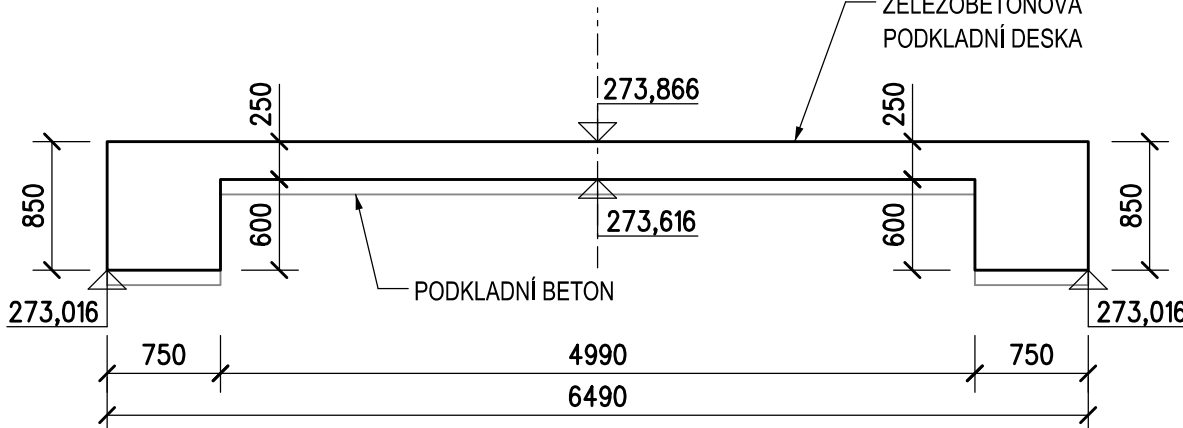


ŘEZ B-B



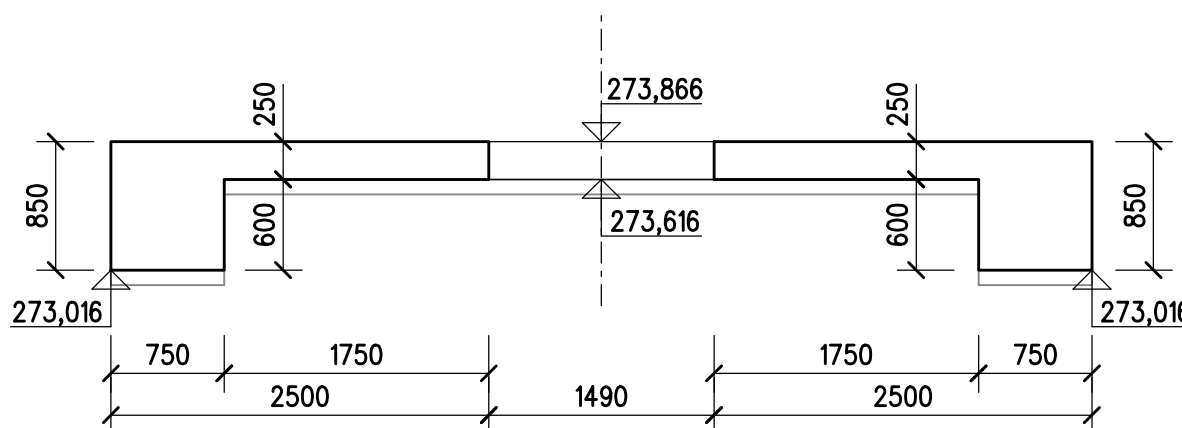
ŘEZ A-A

M 1:50



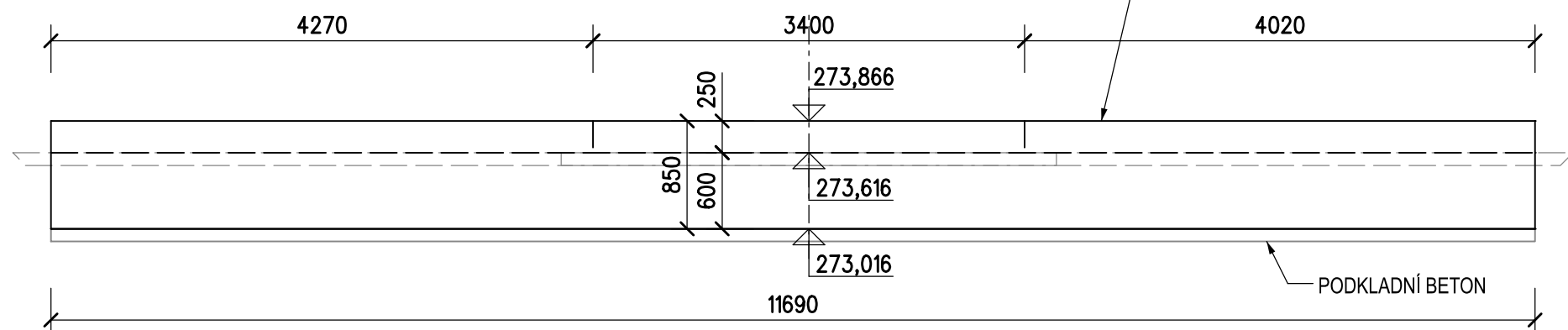
ŘEZ B-B

M 1:50



POHLED C-C

M 1:50



VYTYČOVANÉ BODY ŽB PODKLADNÍ DESKY

ČÍSLO BODU	y [m]	x [m]	Poznámka
122104 201	547 673,710	1 036 433,773	Žb podkladní deska
122104 202	547 674,681	1 036 422,123	Žb podkladní deska
122104 203	547 677,172	1 036 422,331	Žb podkladní deska
122104 204	547 676,838	1 036 426,337	Žb podkladní deska
122104 205	547 678,323	1 036 426,461	Žb podkladní deska
122104 206	547 678,657	1 036 422,454	Žb podkladní deska
122104 207	547 681,148	1 036 422,662	Žb podkladní deska
122104 208	547 680,177	1 036 434,312	Žb podkladní deska
122104 209	547 677,686	1 036 434,104	Žb podkladní deska
122104 210	547 678,041	1 036 429,849	Žb podkladní deska
122104 211	547 676,556	1 036 429,725	Žb podkladní deska
122104 212	547 676,201	1 036 433,980	Žb podkladní deska

KRYTÍ VÝZTUŽE BETONEM:

MINIMÁLNÍ KRYTÍ VÝZTUŽE 40 mm (65 mm)

NOMINÁLNÍ KRYTÍ VÝZTUŽE 50 mm (75 mm)

POZNÁMKY

VÝŠKOVÝ SYSTÉM Bpv.

SOUŘADNICOVÝ SYSTÉM S-JTSK.

ZKOSENÍ HRAN SE PROVEDE TROJÚHELNÍKOVOU LIŠTOU 20/20 mm.

ROZMĚRY VÝZTUŽE JSOU KÓTOVÁNY V OSE VÝZTUŽE.

BETONY:

ŽB PODKLADNÍ DESKA C 25/30 - XA1(F.1.2) - CI 0,40 - Dmax22 - S4

max. průsak 20 mm dle ČSN EN 12390-8

KUBATURA BETONU:

ŽB PODKLADNÍ DESKA

26,4 m3

Revize:	Datum:	Popis:	Kontroloval:
000	28.4.2025	PDPS - Definitivní odevzdání dokumentace	Ing. Jan Dubánek

Stavebník/Investor:	Správa železnic, státní organizace Dlážděná 1003/7, Praha 1 - Nové Město, 110 00 IČO: 709 94 234	SPRÁVA ŽELEZNIC
Zástupce investora:	OŘ Ostrava, Muglinovská 1038/5, 702 00 Ostrava	

Generální projektant:	PRODIN a.s. K Vápence 2745, 530 02 Pardubice T: +420 466 055 130 IČO: 252 92 161 E: info@prodin.cz	PRODIN SKUPINA VENTIO
Zhotovitel profese:	JDK Pontes s.r.o. Veverkova 1343/1, 500 02 Hradec Králové Ing. Jan Dubánek, Veverkova 1343/1, 500 02 Hradec Králové, tel.: +420 739 329 030, IČ: 216 341 56, DIČ: CZ21834156	JDK PONTES
Hlavní projektant (HIP):	Ing. Petr Burda	Souřadný systém: S-JTSK, B.p.v.

Název stavby/akce:	Odstranění havarijního stavu po povodních 2024 – komplexní oprava trati v úseku Vápenná – Javorník ve Slezsku – PD	Zakázka: 31/24/1041.208
Místo stavby	Olomoucký kraj TUDU 137106 - 137202 Vápenná (mimo) - Javorník (mimo)	Datum: 28.4.2025 Stupeň dokumentace: PDPS
Název části:	Mosty, propustky, zdi	Označení části: D.2.1.4.2.6
Název objektu:	Obnova propustku, evid. km 19,175	Označení objektu: SO 12-21-04
Odpovědný projektant:	Ing. Jan Dubánek	Formát: 8xA4
Zpracovatel přílohy:	Ing. Radek Kořš	Měřitko: 1:50
Název přílohy:	Výkres tvaru a výztuže podkladní desky	Číslo přílohy: 2.005 Č.pará: